

POKYNY

ŠTÚROV BAJÚZ

11. kolo Sanasport Cup 2018 - Majstrovstvá Západnej oblasti SZOŠ na dlhej trati

Termin	17.11.2018 (sobota)
Organizátor	Klub orientačného behu Sokol Pezinok www.sokolpezinok.sk
Klasifikácia pretekov	otvorené, denné preteky jednotlivcov v orientačnom behu na dlhej trati s určeným poradím kontrolných stanovišť
Centrum	Pezinok, Kučišdorfská dolina 7/E, asfaltová plocha na konci doliny https://sk.mapy.cz/s/3cgZm
Parkovanie	na konci Kučišdorfskej doliny podľa pokynov usporiadateľov
Prezentácia	v centre pretekov v čase 9:30-10:30 hod.
Štart 00	11:00 Prihlásení pretekári môžu štartovať v ľubovoľnom štartovom čase, pričom musí byť dodržaný minimálny štartový interval medzi pretekármi z jednej kategórie 3 minúty. Štart je možný medzi 11:00-12:30 hod.
Cieľ	vzdialený 150 m od zhromaždiska, červeno-biele fáborky
Vyhlásenie výsledkov	cca 14:00 hod. priebežné výsledky budú zverejňované v centre pretekov V kategóriách W/M-10 a RD dostanú sladkú odmenu všetci štartujúci. V ostatných kategóriách budú ocenení prví traja pretekári drobnou vecnou cenou.
Časový limit	180 min.
Vzdialenosti	centrum - parkovanie: 0-50 m centrum – štart: 300 m, prevýšenie 25 m značené modro-bielymi fáborkami cieľ – centrum: 150 m, značené červeno-bielymi fáborkami centrum – zhromaždisko: 0 m
WC	v priestore centra pretekov
Mapa	Bunker, 1:15 000, e=5m, stav 2017 - kategórie M 19-, W 19-, M-18, M 40- U Miša II, 1:10 000, e=5m, stav 2017 - ostatné kategórie Mapy nie sú vodovzdorne upravené, obaly budú k dispozícií v priestore štartu

Popisy KS	Kategoríe M 19-, W 19-, M-18, M 40- (M 1:15 000) nebudú mať popisy na mapách. Ostatné kategórie (M 1:10 000) budú mať popisy na mapách a v priestore zhromaždiska samostatne v papierovej forme Kategoríe M/W 10, RD navyše slovné popisy KS	
Terén	Typický malokarpatský, kopcovitý, prevažne dobre priebežný listnatý les, miestami rúbaniská alebo polootvorené plochy po veternej kalamite. V niektorých pasážach výskyt skalných útvarov. Stredne hustá cestná sieť. Vzhľadom na padajúce lístie, najmä malé chodníky nemusia byť v teréne zreteľné. Buďte prosím ohľaduplní k chatárom a turistom. Zvýšte opatrnosť pri prebiehaní lokálnej asfaltovej cesty, doprava nebude obmedzená.	
Občerstvovacia stanica	Kategoríe M 19-, W 19-, M-18 a M 40- budú mať v postupe občerstvovaciu stanicu	
Detská trať	obrázková trať v priestore centra pretekov	
Raziaci systém	SportIdent Zapožičanie SI 2,- EUR, za nevrátenie zapožičaného SI bude organizátor vymáhať čiastku 30,- EUR. Všetci pretekári, ktorí odštartovali sa musia dostaviť k vyčítaniu čipu, vrátane tých, ktorí preteky vzdali alebo neorazili všetky kontrolné stanovištia.	
Protesty	podávajú sa podľa pravidiel OB hlavnému rozhodcovi s vkladom 10,- Eur.	
Funkcionári	Riaditeľ	Peter Karch
	Hlavný rozhodca	Matej Müller
	Stavba tratí	Michal Tomašovič
	Vedúci štartu	Andrej Mikloš



Organizátori Vám prajú pekné športové zážitky!

Peter Karch,
riaditeľ pretekov

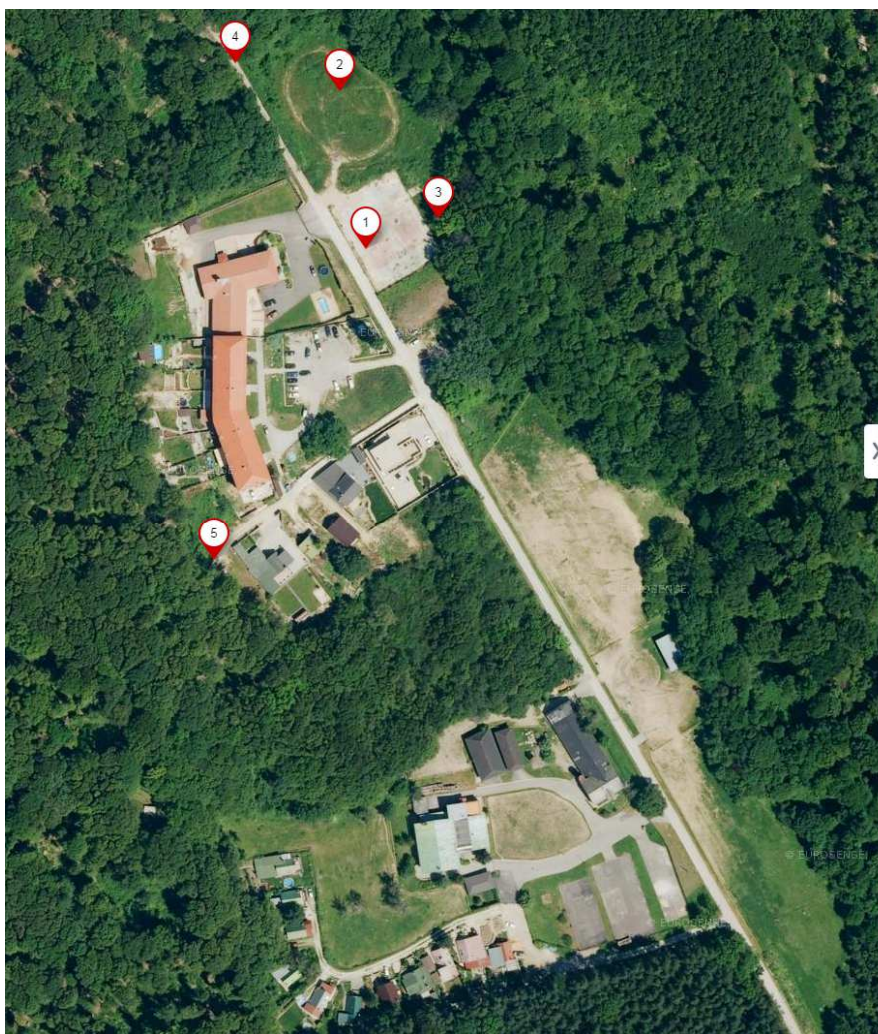
Matej Müller,
hlavný rozhodca

Parametre tratí

Trate sú skrátene oproti pôvodným parametrom

Kat.	Dĺžka	Prevýšenie	Počet KS	Kat.	Dĺžka	Prevýšenie	Počet KS
M10	2,3 km	100 m	6	W10	1,7 km	80 m	5
M12	3,5 km	130 m	6	W12	2,3 km	100 m	6
M14	3,9 km	160 m	6	W14	3,5 km	130 m	6
M16	5,5 km	250 m	8	W16	3,9 km	160 m	6
M18	7,9 km	440 m	8	W18	5,5 km	250 m	8
M19	11,6 km	570 m	12	W19	7,9 km	440 m	8
M40	7,9 km	440 m	8	W40	5,5 km	250 m	8
M55	3,9 km	160 m	6	W55	3,5 km	130 m	6
OPEN	3,9 km	160 m	6	RD	1,7 km	80 m	5
NÁBOR	2,3 km	100 m	6				

Plán cetra pretekov



- 1 PARKOVANIE**
Kučišdorská dolina, Pezinok, okres Pezinok, Bratislavský kraj, Slovensko
48.3376322N, 17.2544803E
- 2 DETSKÁ TRÁĎ**
48°20'17.570"N, 17°15'15.608"E
48.3382136N, 17.2543356E
- 3 PREZENTÁCIA, VYČÍTANIE**
48°20'15.875"N, 17°15'17.578"E
48.3377428N, 17.2548825E
- 4 PARKOVANIE**
48°20'17.942"N, 17°15'13.522"E
48.3383169N, 17.2537561E
- 5 CIEĽ**
48°20'11.331"N, 17°15'13.098"E
48.3364808N, 17.2536381E